

Spotkanie otwierające



Projekt współfinansowany ze środków Unii Europejskiej w ramach Programu Operacyjnego Pomoc Techniczna 2014-2020



Rzeczpospolita
Polska

Unia Europejska
Fundusz Spójności



Diagnoza dzielnicy

Stary Gołonóg

Plan spotkania



1. Informacje wstępne
2. Wyniki mapowania
3. Wyniki mapowania
4. Diagnoza dzielnicy
5. Zebrane pomysły i realizacja DBP

Cel spotkania



Przeprowadzenie diagnozy dzielnicy.

Dzielnica Stary Gołonóg



liczba mieszkańców

4806

kwota przeznaczona na dzielnicę
w ramach DBP 2.0 w roku 2018

317 687,16 zł

Czym jest DBP?



Budżet Partycypacyjny to forma konsultacji społecznych w sprawie przeznaczenia części pieniędzy z budżetu miasta na pomysły zgłaszane przez mieszkańców.

Czym jest DBP?



DIAGNOZA DZIELNIC



Sondaż
w dzielnicy



Spotkania otwierające
i diagnostyczne

9-30 kwietnia



Zgłaszanie
pomysłów

WSTĘPNA WERYFIKACJA POMYSŁÓW



Własność terenu
Miejscowy plan

Czym jest DBP?



DZIELNICOWE FORA MIESZKAŃCÓW

Przekształcanie pomysłów w projekty



• Priorytetowanie • Projektowanie



Podjęcie decyzji o głosowaniu



Analiza przypadku Dzielnicy

Weryfikacja przez wydziały merytoryczne UM

GŁOSOWANIE (OPCJONALNIE)



Inicjatywa Lokalna



Forma realizacji zadań publicznych przez administrację samorządową we współpracy z mieszkańcami.

Wyniki mapowania



Podczas poprzedniej edycji Budżetu Partycypacyjnego odbyło się “mapowanie dzielnicy”. Mieszkańcy, metodą warsztatową, wskazywali na:

- ważne miejsca w dzielnicy, jej mocne strony
- obszary problemowe, słabe strony dzielnicy

Przyjazna przestrzeń

- to miejsce, w którym jest dużo zieleni
- równocześnie z tej zieleni mieszkańcy chcą wyeliminować niszczące ciągi piesze wysokopienne drzewa, zwłaszcza topole
- ciągi piesze przyjazne dla wszystkich grup wiekowych
- racjonalnie rozmieszczone pojemniki na śmieci i psie odchody
- w przyjaznej przestrzeni powinny być zacienione miejsca, w których można odpocząć
- to przestrzeń, która jest bezpieczna (monitoring wizyjny, doświetlone podwórka, częstsze patrole)
- to miejsce, w którym dzieci mogą czuć się bezpiecznie
- w przyjaznej przestrzeni można swobodnie zaparkować samochód
- służby miejskie dbają o porządek (min. odpowiednie rozmieszczenie i umieszczenie dzwonów śmietnikowych)
- w przyjaznej przestrzeni są miejsca dla aktywności fizyczne

Ważne miejsca



- pasaż handlowy na ul. Wybickiego
- szkoła
- przyjazne dla ludzi założenie architektoniczne

Obszary problemowe

- zaniedbane i niedostępne dla mieszkańców boisko przy ZSO nr 2
- zniszczone chodniki i zieleńce przy ul. Dzieci Wrześni
- brak miejsc parkingowych przy ul. Prusa
- dewastacje na placu Bema
- stary plac zabaw przy ul. Krasickiego
- zniszczone chodniki i nawierzchnia przy ul. Bema
- małe zainteresowanie mieszkańców sprawami dzielnicy
- założenie architektoniczne dzielnicy, powodujące, że poszczególne grupy bloków mają swoje wewnętrzne podwórka powoduje zamknięcie się mieszkańców na interes wspólnoty

Diagnoza dzielnicy

Na podstawie “mapowania dzielnicy” z poprzedniej edycji DBP oraz sondaży przeprowadzonych z mieszkańcami w dzielnicy rozpoznano:

- przestrzenie publiczne
- przestrzenie półprywatne
- przestrzenie puste
- ciągi spacerowe
- ciągi tranzytowe (bariery przestrzenne)
- ofertę rekreacyjną dzielnicy

Przestrzenie publiczne



Otwarte przestrzenie między budynkami, które są dostępne dla wszystkich, określone miejsca, z których mieszkańcy swobodnie korzystają.

Przestrzenie publiczne



1 Plac Bema

Główny plac dzielnicy. Miejsce kilku odbywających się tu cyklicznie uroczystości miejskich. Zadbany, ze świeżo wyremontowaną infrastrukturą.



Przestrzenie publiczne

2. Ulica Wybickiego i Kasprzaka

Wyjątkowy w skali miasta uliczny pasaż handlowo-usługowy, który utrzymał swoje oryginalne zadania i funkcje. Stosunkowo dobrze utrzymany, tętni życiem i stanowi bezpieczne centrum Gołonoga.



Przestrzenie publiczne



3. Place zabaw

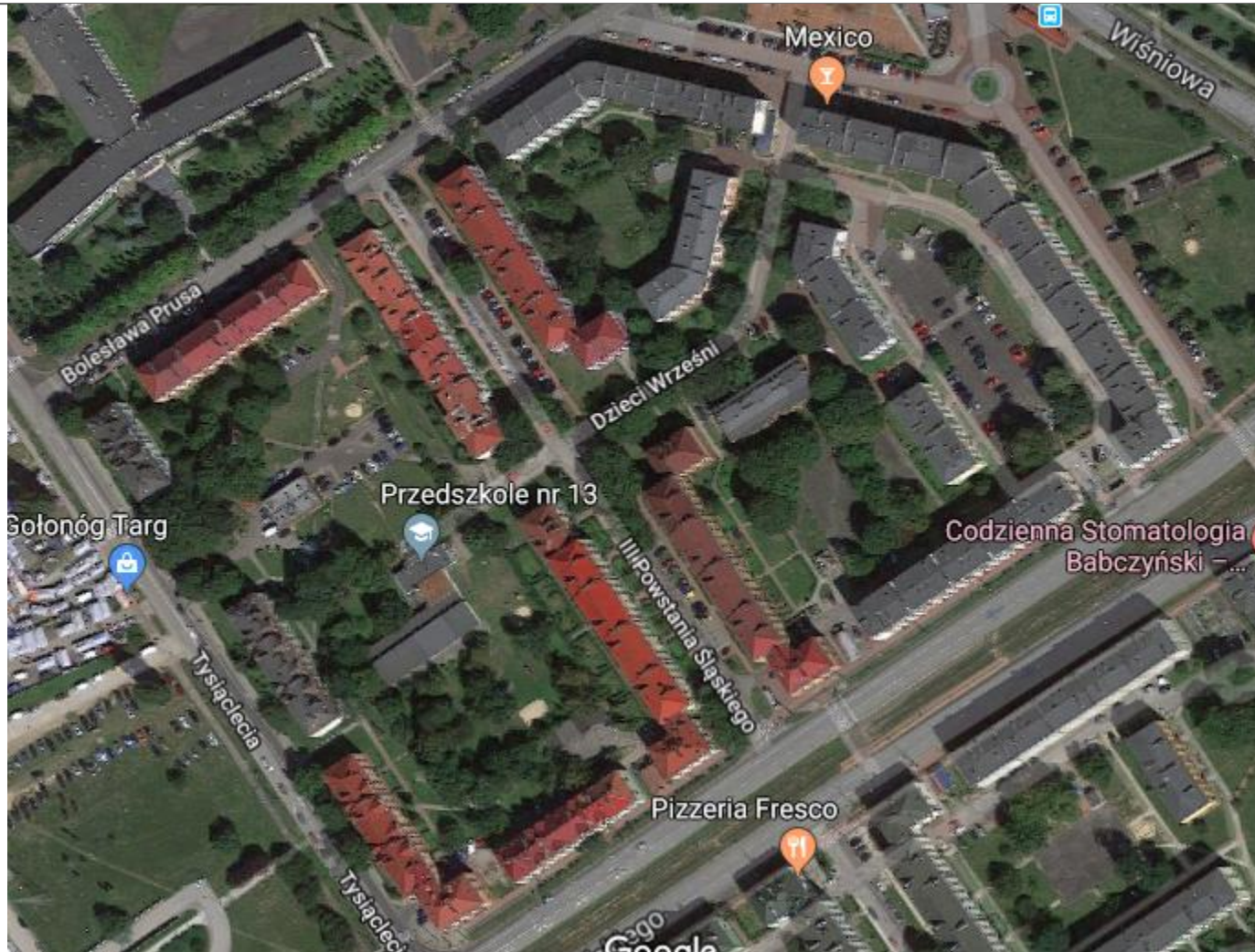
W dzielnicy znajduje się 5 tego typu struktur, spośród których jedynie jeden plac możemy uznać za nowoczesny. Pozostałe wyposażone są w stare, drewniane urządzenia, których stan i jakość pozostawia wiele do życzenia.



Przestrzenie półprywatne

Otwarte przestrzenie między budynkami, które są dostępne dla wszystkich, ale wytyczone przez pewną grupę mieszkańców (nie raz można dokładnie wskazać kto tam bywa), np. przydomowe ogródki, zagospodarowanie wspólnych podwórek.

Przestrzenie półprywatne



Przestrzenie puste



Przestrzenie, z których nikt nie korzysta, które nie pełnią żadnych funkcji użytkowych w dzielnicy, często niedostępne.

Przestrzenie puste

1 Tereny nieużytkowane

Obszar po dawnym Ośrodku dla dzieci niedowidzących. Aktualnie z przeznaczeniem na budownictwo komunalne.



Kolejne spotkanie



22 maja, godzina 17.00, ZSO nr 2.

Zgłoś się do swojego animatora dzielnicowego!

mariusz.stefaniak@naprawsobiemiaasto.eu

Dziękuję za uwagę



Projekt współfinansowany ze środków Unii Europejskiej w ramach Programu Operacyjnego Pomoc Techniczna 2014-2020



Unia Europejska
Fundusz Spójności



Podsumowanie spotkania

Dzielnica Stary Gołonóg

Miejsce: Zespół Szkół Ogólnokształcących nr 2

Data: 16.04.2018 r.

Godzina: 17:00

Prowadzący: Mariusz Stefaniak

Liczba uczestników: 9

Podsumowanie spotkania

Mieszkańcy zwrócili szczególną uwagę na:

- złą jakość chodników w dzielnicy
- uważają, że nie należy kosztem zieleni w dzielnicy rozbudowywać parkingów, ponieważ nie wpłynie to na wyraźną poprawę jakości parkowania. Przyznano, że jest to duży problem, szczególnie w rejonie ulicy III Powstania Śląskiego, ale nie rozwiąże się go doraźnymi środkami.
- sygnalizowano umieszczenie kamer monitoringu (w zarządzie i na koszt Wspólnot) przy przejściach dla pieszych w celu rozpoznania sprawców wypadków na przejściach
- zwrócono uwagę na złą jakość chodnika w na jednym z głównych kierunków tranzytowych dzielnicy od strony przystanku tramwajowego na ul. Piłsudskiego, przez osiedle w stronę placu Bema. Równie zły stan jest chodnika przy ul. Szulc
- wyrażono zaniepokojenie faktem, że inwestycja przy ulicy Bema przebiega niezgodnie z ustaleniami wynikającymi z wcześniejszych konsultacji
- oprócz ww., jako sprawy, które mogą się przerodzić w potencjalne koncepcje pomysłów wskazano: remont nawierzchni boiska przy ul. Szulc, kwestię stworzenia klubu z zajęciami dla seniora, rozwiązania dot. opieki nad dzikimi kotami.